



### Emplacement et accès

- Été: randonnée, Nordig Walking, escalade, VTT, parapente
- Hiver: ski alpin, snowboard, ski de fond, excursions en raquettes, ski de randonnée, luge

### Adresse

Maison des Amis de la Nature La Châtelaine  
2610 Les Pontins

### Accès



#### Transports publics





En train de Bienne/La Chaux-de-Fonds jusqu'à St-Imier, puis en car postal de St-Imier aux Pontins.



#### Voiture

De Bienne à St-Imier ou de Neuchâtel via Valagin à Dom-  
bresson. Le parking est à 100 m de la maison.

## Vos avantages en tant que membre des Amis de la Nature.

-  Tarifs réduits pour l'hébergement dans toutes les maisons et campings des Amis de la Nature en Suisse et dans le monde
-  Tarifs réduits pour les cours J+S et esa, ainsi que les cours nature
-  Plus de 5000 activités des sections par an
-  Le magazine «Ami de la Nature» – avec ses articles intéressants, quatre fois par an dans votre boîte aux lettres



Inscrivez-vous maintenant:  
[naturfreunde-lyss.ch/mitglied-werden](https://naturfreunde-lyss.ch/mitglied-werden)



## Maison des Amis de la Nature La Châtelaine

[nfh.ch/la-chatelaine](https://nfh.ch/la-chatelaine)

Amis de la Nature  
Lyss 

Maison des Amis de la Nature  
La Châtelaine  
2610 Les Pontins

[la-chatelaine@nfh.ch](mailto:la-chatelaine@nfh.ch)



# Un bijou dans le Jura bernois

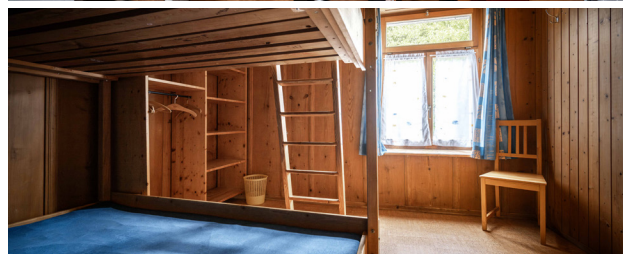
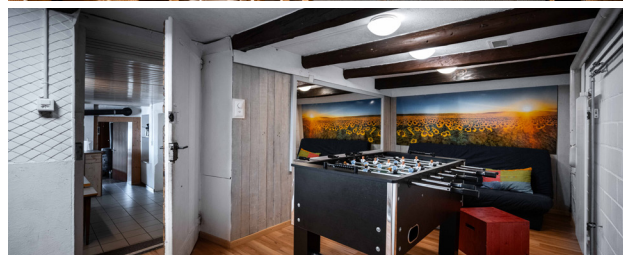


## Maison des Amis de la Nature La Châtelaine

Nichée entre les pâturages jurassiens, elle se situe à 1150 m d'altitude sur le haut plateau des Pontins, entre St-Imier et le Chasseral. Savourez un séjour inoubliable et de détente dans notre magnifique maison! La maison est ouverte toute l'année. Réservation obligatoire.

### Renseignements et réservations

 Denise et Martin Zimmermann  
Spinsstrasse 14, 3270 Aarberg  
 +41 (0)32 392 26 13  
 la-chatelaine@nfh.ch



## Profiter de moments conviviaux

La maison jurassienne bien équipée offre l'infrastructure idéale pour accueillir jeunes et moins jeunes, familles, associations, écoles et groupes.

- 36 places de couchage: 4 chambres à 8 et 1 chambre à 4 lits (sac de couchage obligatoire)
- 2 salles de séjour pour 24 personnes
- Grande cuisine en gestion libre bien équipée
- Chauffage au bois, poêles suédois
- Terrain de jeu et de sport avec panier de basket, filet de volley et table de ping-pong
- Cheminée à l'extérieur



## Possibilités d'excursions

- Ruines du château-fort d'Erguel
- La Combe Grède
- Chasseral
- Centrale solaire Mont Soleil
- Centrale éolienne Mont Crosin
- Moulin souterrain du Locle
- Musée de l'horlogerie La Chaux-de-Fonds
- Camille Bloch SA, chocolaterie, Courtelary
- Sykipark, Crémines